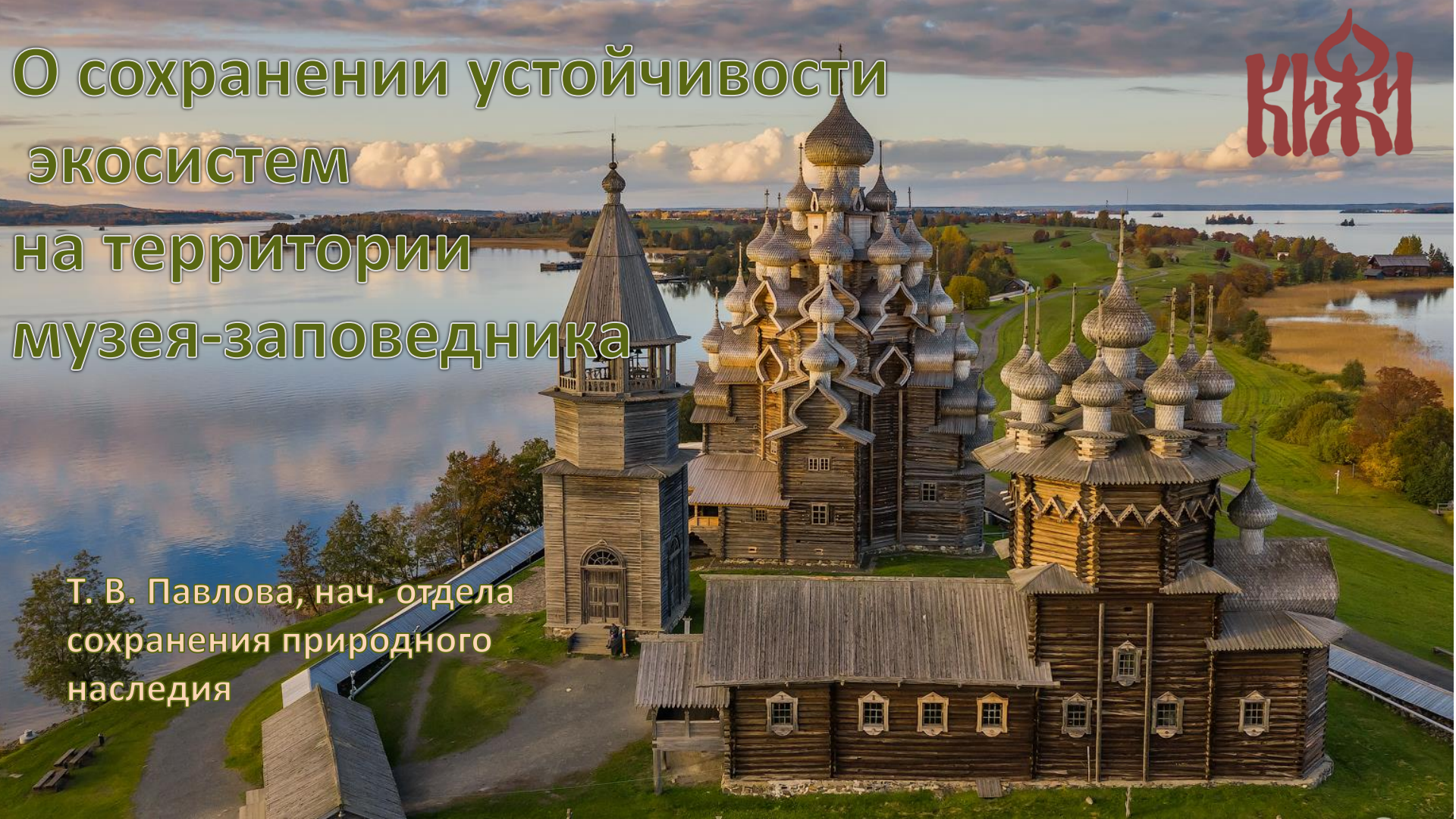


О сохранении устойчивости  
экосистем  
на территории  
музея-заповедника



Т. В. Павлова, нач. отдела  
сохранения природного  
наследия





ОСТРОВНАЯ ТЕРРИТОРИЯ ПЛОЩАДЬЮ 205 га

НАХОДИТСЯ В ГРАНИЦАХ ФЕДЕРАЛЬНОГО  
ПРИРОДНОГО ЗАКАЗНИКА «КИЖСКИЙ» (50 000  
га)

ПРИРОДНЫЙ КОМПЛЕКС – ОДИН ИЗ ВИДОВ  
НАСЛЕДИЯ

76 ОБЪЕКТОВ КУЛЬТУРНОГО НАСЛЕДИЯ

ЭКСПОЗИЦИЮ ПОД ОТКРЫТЫМ НЕБОМ, В ГОД  
ПОСЕЩАЕТ БОЛЕЕ 200 ТЫСЯЧ ПОСЕТИТЕЛЕЙ

1966 - 1995 гг - МУЗЕЙ ПРЕДСТАВЛЕН ТОЛЬКО НА  
ЮЖНОЙ ОКОНЕЧНОСТИ ОСТРОВА

1995 – 2005 гг - ВОССТАНОВЛЕНИЕ ЕСТЕСТВЕННЫХ  
ЭКОСИСТЕМ

С 2006 ГОДА – УСИЛЕНИЕ АНТРОПОГЕННОГО  
ВОЗДЕЙСТВИЯ ДЛЯ СДЕРЖИВАНИЯ ЗАРАСТАНИЯ  
ОСТРОВА



## Производственный экологический контроль

- ✓ Организация разработки, согласования и утверждения проектной и разрешительной документации.
- ✓ Организация инструментального контроля состояния водной и воздушной среды
- ✓ Организация сбора, учета, вывоза и передачи на утилизацию опасных отходов.
- ✓ Контроль природопользования и экологической ситуации на о. Кижы
- ✓ Расчет платежей и отчетность по природопользованию.

## Экологическая безопасность

- ✓ Профилактика природно-очаговых заболеваний
- ✓ Опасность от встречи гадюк, ос, рыси, медведей, лис, выдр, крачек и т.д.

## Изучение природной среды

- ✓ Организация исследований по 16 направлениям
- ✓ Участие в обсуждении результатов, представление их на конференциях, подготовка публикаций

## Управление ландшафтом

- ✓ Комиссия по сохранению исторического ландшафта острова Кижы.
- ✓ Уход за ландшафтом

## Популяризация природного наследия

- ✓ Эко просвещение – лекции, встречи, экскурсии, астер-классы
- ✓ Подготовка выставок, экотроп, экоплощадок, аптекарского огорода
- ✓ Публикация видеоматериалов, информации на сайте, буклетов, информационных стендов

# Природный комплекс – основа культурного ландшафта музея-заповедника «Кижы»



Целевое состояние  
ландшафта

Уникальность природы архипелага Кижские Шхеры подчеркивалась с первых описаний:

- 1866 г. К.Ф. Кесслер
- 1935 – 1949 гг М. Я. Марвин,
- 1988 Т. Ю. Хохлова, О. Л. Кузнецов и др.

1966 – 1995 гг – создание музея-заповедника «Кижы»  
на южной оконечности острова Кижы

1995 – 2005 гг – восстановление естественных  
экосистем после снятия с/х нагрузки

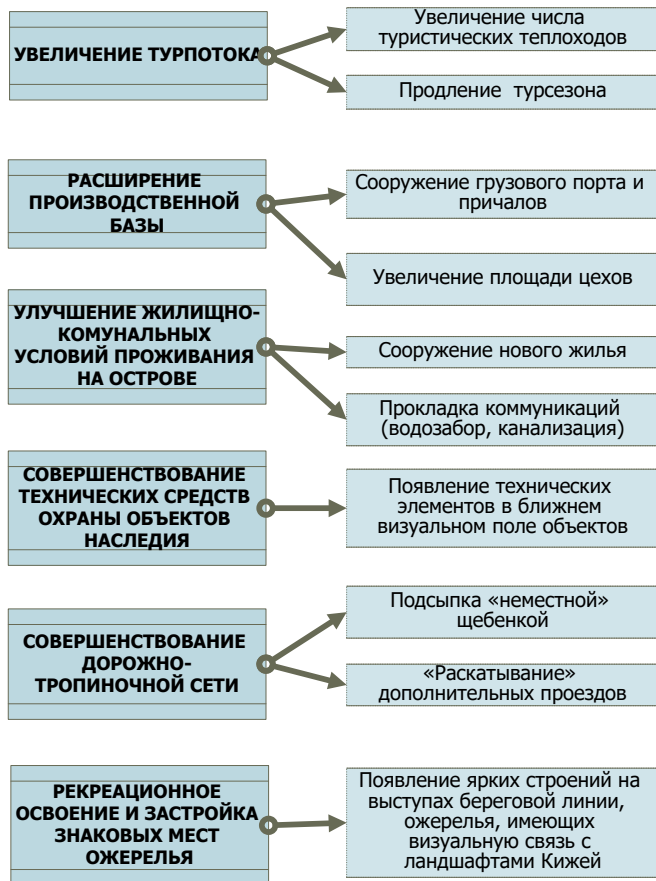
с 2006 г – усиление антропогенного воздействия по  
мере роста туристического потока и выполнения  
работ по сохранению исторических черт ландшафта.

**Целевое состояние экосистем?**



# ВЫЗОВЫ ДЛЯ УСТОЙЧИВОСТИ ЭКОСИСТЕМ И ЭСТЕТИКИ ЛАНДШАФТА о. КИЖИ (по Колбовскому Е. Ю, 2014)

АНТРОПОГЕННЫЕ



ЕСТЕСТВЕННЫЕ



# **ПРИНЦИПЫ УСТОЙЧИВОГО РАЗВИТИЯ ОТРАЖЕНЫ В ДОКУМЕНТАХ:**

- 1. ПЛАН УПРАВЛЕНИЯ ЛАНДШАФТАМИ (2013) - ЯРОЭО «ЛАНДШАФТ» ПОД РУКОВОДСТВОМ проф. Е.Ю. КОЛБОВСКОГО**
- 2. ПЛАН УПРАВЛЕНИЯ ОБЪЕКТОМ ВСЕМИРНОГО НАСЛЕДИЯ (2014)**
- 3. КОНЦЕПЦИЯ РАЗВИТИЯ МУЗЕЯ-ЗАПОВЕДНИКА «КИЖИ» НА 2017 – 2027 ГГ.**
- 4. ПЛАН «ОПРЕДЕЛЕНИЕ ДОПУСТИМОЙ АНТРОПОГЕННОЙ НАГРУЗКИ НА ОБЪЕКТЫ КУЛЬТУРНОГО НАСЛЕДИЯ И ТЕРРИТОРИЮ ОХРАННОЙ ЗОНЫ МУЗЕЯ-ЗАПОВЕДНИКА «КИЖИ» (2014) – МРОО «СЕВЕРНАЯ ПРИРОДООХРАННАЯ КОАЛИЦИЯ» ПОД РУКОВОДСТВОМ А. В. МАРКОВСКОГО, К.Б.Н.**
- 5. ПРОГРАММА ЭКОЛОГИЧЕСКОГО КОНТРОЛЯ**

# Производственный экологический контроль

Организация разработки, согласования проектной и разрешительной документации.

- Решения на сбросы сточных вод
- Программа наблюдений за водным объектом
- Компонентный анализ видов отходов

Организация инструментального контроля состояния водной и воздушной среды

- Ежеквартальный контроль качества питьевой и сточной воды
- Ежедневный учет водопотребления

Организация сбора, учета, вывоза и передачи на утилизацию опасных отходов.

- Заключение договоров (от 8 до 10 ежегодно)
- Подготовка приказов по направлению
- Взаимодействие с представителями 11 подразделений - 81 вид опасных отходов

Контроль природопользования и экологической ситуации на о. Кизи

- Контроль выполнения экол. требований при выполнении работ по проектам строительства

Расчет платежей и отчетность по природопользованию.

- Ежеквартальный расчет платежей за негативное воздействие на окружающую среду
- 103 отчёта за год



## Экологическая безопасность

Профилактика природно-очаговых заболеваний

- Инструктажи
- Акарицидная обработка и дератизация
- Устранение захламленности территорий
- Заключение договора на обучение по программам экологической безопасности ответственных сотрудников.

Опасность от встречи гадюк, ос, рыси, медведей, лис, мышей, крачек и т.д.

- Контроль сбора и транспортировки производственных отходов и ТКО
- Изготовление и установка предупреждающих табличек о гадюке. Установка ловушек, отпугивателей, знаков
- Взаимодействие с НП «Водлозерский
- Организация патрулирования территории

# Изучение природной среды (на примере 2023 года)

Программа  
многолетних  
исследований  
природной среды  
музея-заповедника  
«Кижы»

- Исследование численности иксодовых клещей, птиц, гадюки обыкновенной
- Искусственное воспроизводство ресурсов карельской березы на территории музея-заповедника «Кижы»;
- Исследование численности гадюки обыкновенной и ее местообитаний

Экопросвещение

- Выставка «Охотничий припас»
- Эколого-просветительская акция «ЭкоКижы»
- Экскурсии по аптекарскому огороду, Шунгитовой площадке, экотропам.

Участие в  
конференциях

- «Региональное сотрудничество БРИКС: вопросы рационального природопользования – экология, просвещение, туризм» (14 – 15 сентября, 2023 г.)
- «Музей деревянного зодчества: современность и перспективы развития" (5-6 октября, г. Н.Новгород)

# Управление ландшафтом

Комиссия по сохранению культурного ландшафта и использования земель острова Кизи.

- Выполнение решений комиссии 2022 года - 112 решений)
- Комиссия (от 28.09.2023) выявила 82 диссонирующих элемента, из которых 37 устранены период октябрь - декабрь 2023 года.

Уход за ландшафтом

- Сенокошение
- Рубки деревьев и поросли кустарников
- Возделывание экспозиционных полей и огородов
- Субботники и природоохранные акции
- Посадка деревьев и кустарников, подсев травы, создание



Апрель 2012 года



Октябрь 2022 года



















